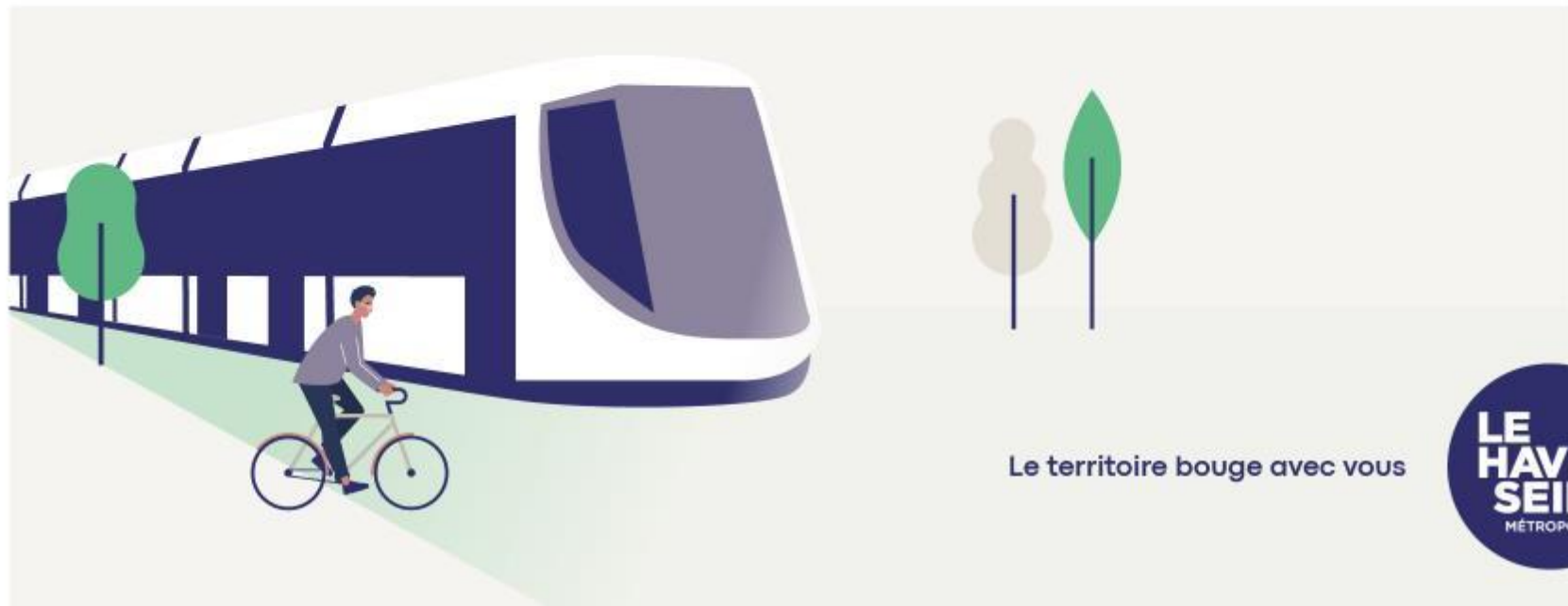


PROJET
D'EXTENSION
DU RÉSEAU DE TRAMWAY

REUNION PUBLIQUE

LE HAVRE

11 octobre 2023

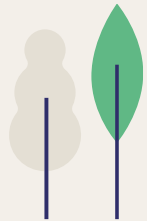


Le territoire bouge avec vous



Aurélie Picque

Modératrice

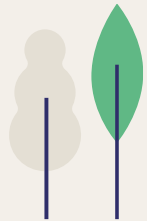


Ordre du jour

- **Le projet d'extension du réseau de tramway**
- **Les aménagements**
 - **Vos questions**
- **La desserte du Havre**
 - **Vos questions**
- **Conclusion**

Jean-Baptiste Gastinne

Vice-Président de la
Communauté urbaine



Partie 1

Le projet d'extension du réseau de tramway

Les enjeux



Le projet s'inscrit dans les ambitions de la Communauté urbaine.

- Proposer un **cadre de vie** de qualité
- Rapprocher **les habitants et les territoires**
- Favoriser le **développement économique**
- Participer à la **transition énergétique** et à l'amélioration de la **qualité de l'air**

Les chiffres clés



14 km
de nouvelles voies



17
nouvelles stations



3
nouveaux
parkings-relais



10 min
entre la station Vallée
Béreult et la gare du Havre



25 000
voyageurs
par jour



1 tramway
toutes les **10** minutes
en journée



16 min
entre la station
Cœur Historique et
la gare du Havre

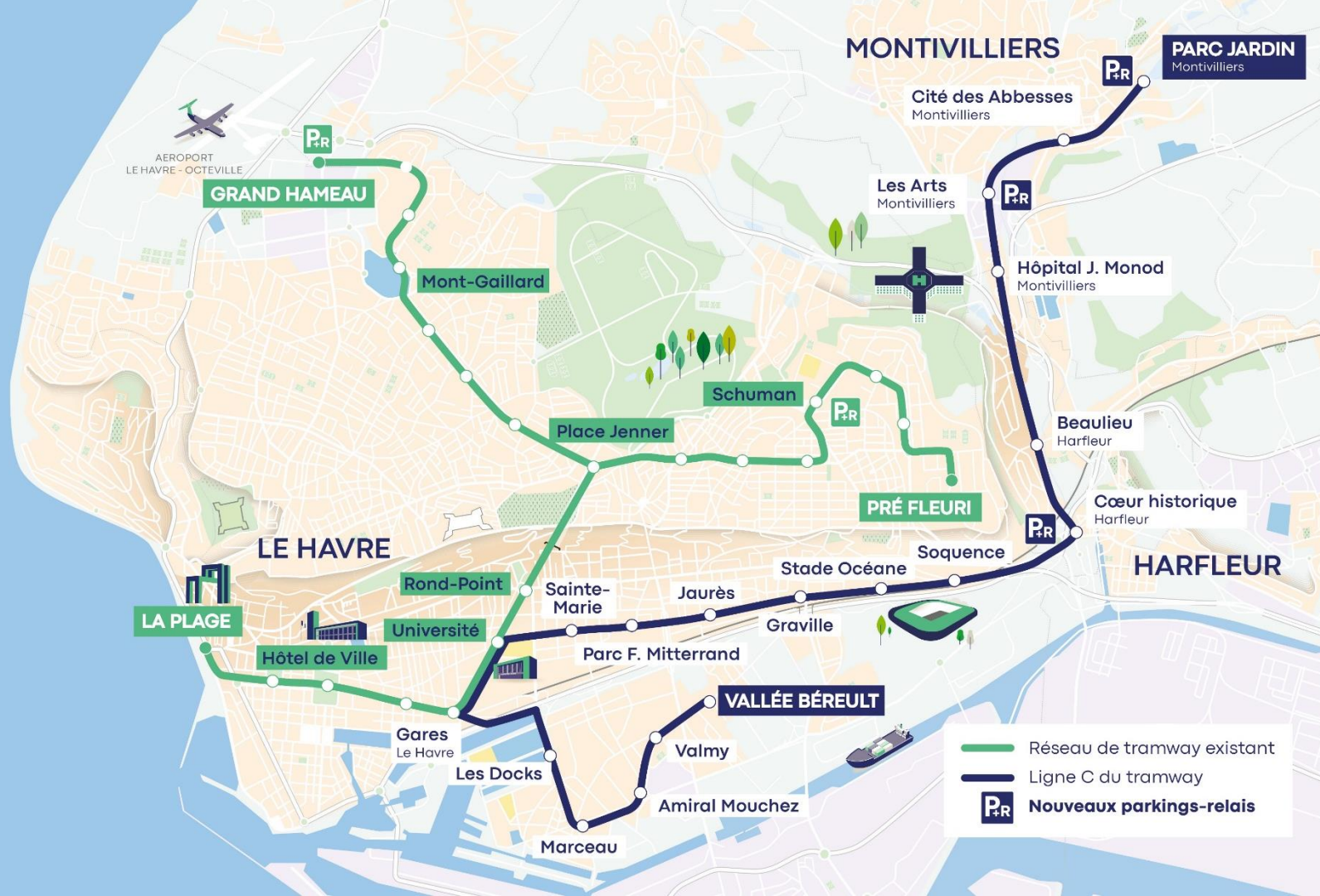


Des aménagements
pour les vélos

toutes les
15 à 30 minutes
tôt le matin et tard le soir



- de 25 min
entre la station Cité des Abbesses
et la gare du Havre



— Réseau de tramway existant
— Ligne C du tramway
P+R Nouveaux parkings-relais

Un tramway en correspondance avec les lignes de bus

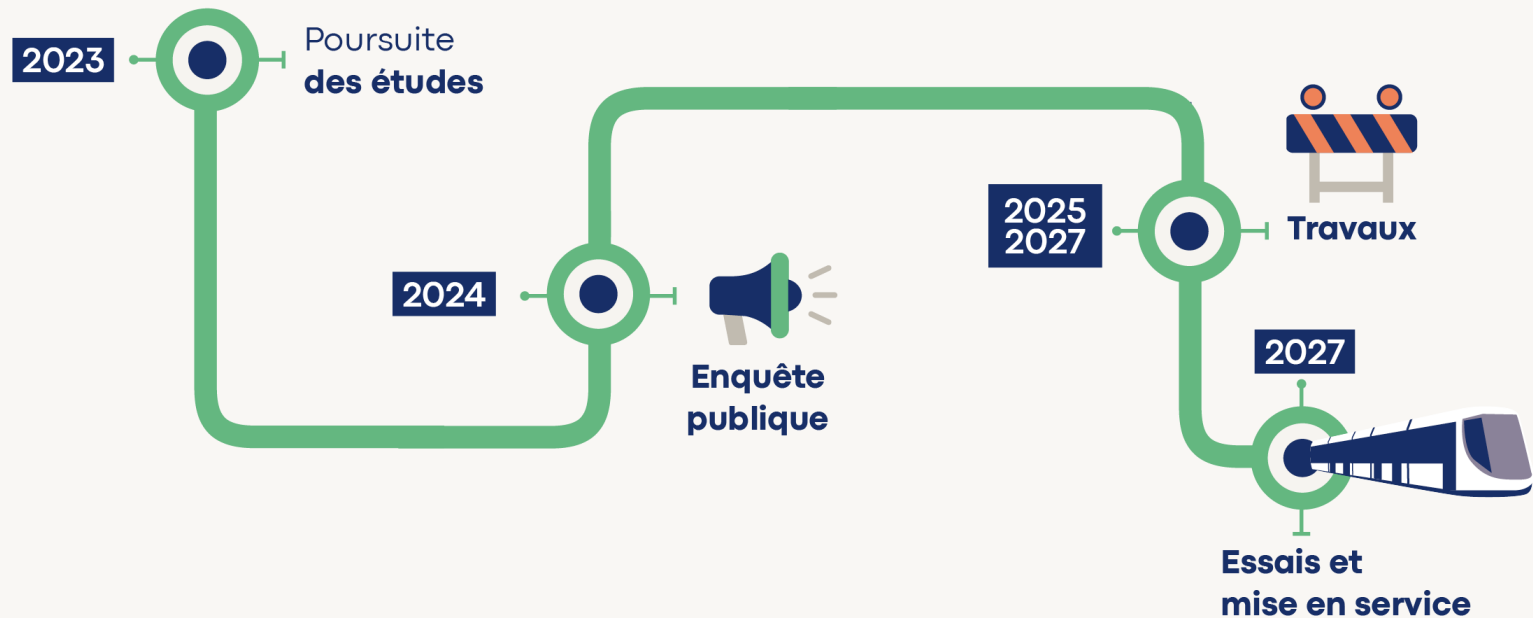


Une mobilité durable



- Un tramway 100% électrique
- Report modal de la voiture vers les transports en commun
- Investissement carbone amorti en moins de 12 ans
- Bilan arbres du projet positif

Les prochaines étapes



L'enquête publique

- Prévus en 2024
- Dans le cadre de la **déclaration d'utilité publique** du projet
- **Dossier d'enquête publique** mis à disposition du public
- Commission d'enquête : **recueil des observations du public**
- Issue possible : déclaration d'utilité publique et **début des travaux**

Partie 2

Les aménagements

La végétalisation



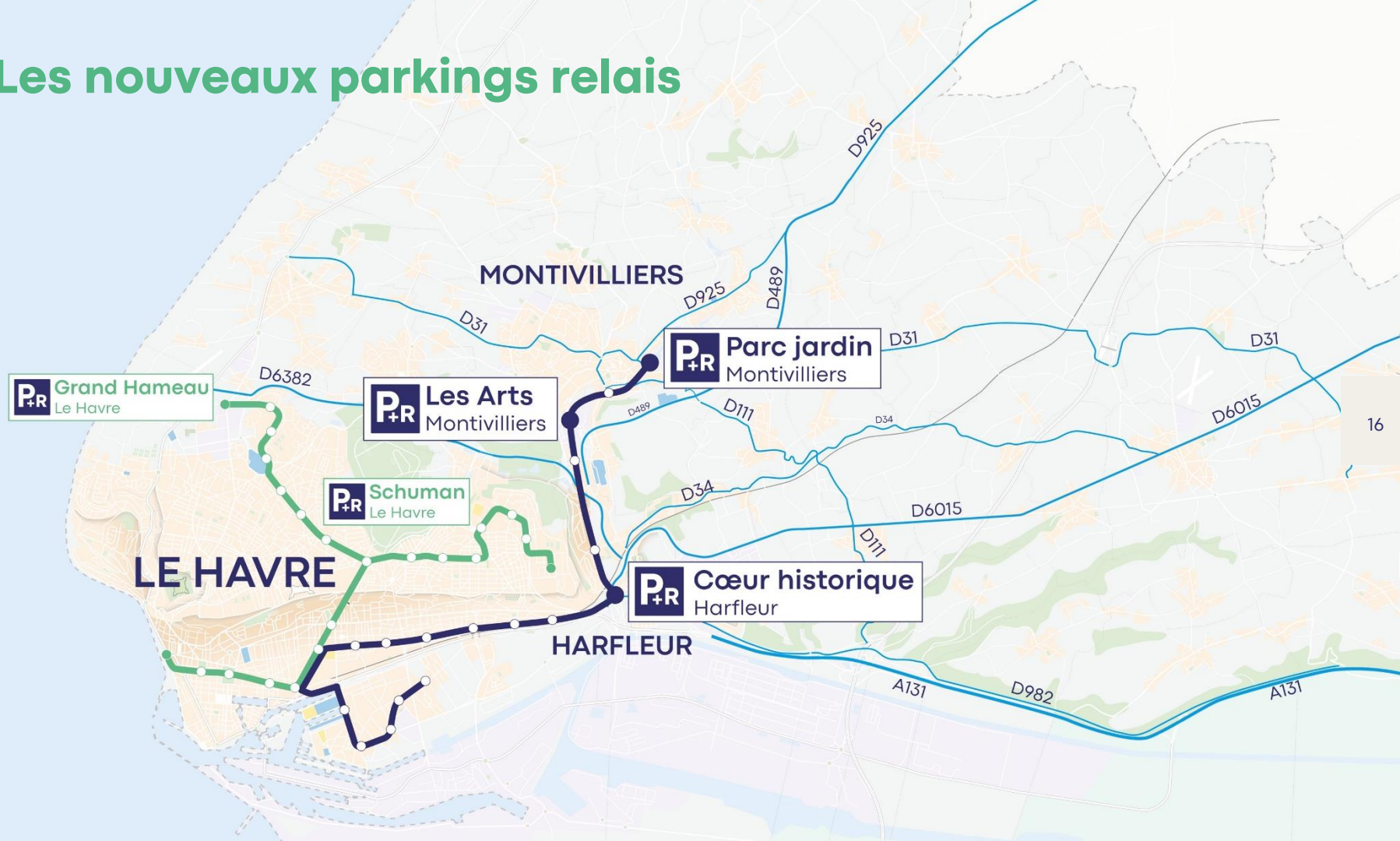
- 47 200 m² de nouveaux espaces paysagers (soit 6,7 terrains de foot)
- 56 % de la plateforme tramway engazonnée
- 94 % de la plateforme tramway perméable
- Bilan arbres du projet positif : **+300 arbres**

Les stations de tramway



- 17 nouvelles stations
- Une **accessibilité** adaptée aux Personnes à Mobilité Réduite (PMR)
- Un aménagement des quais et un design du mobilier dans la **continuité des stations existantes**

Les nouveaux parkings relais

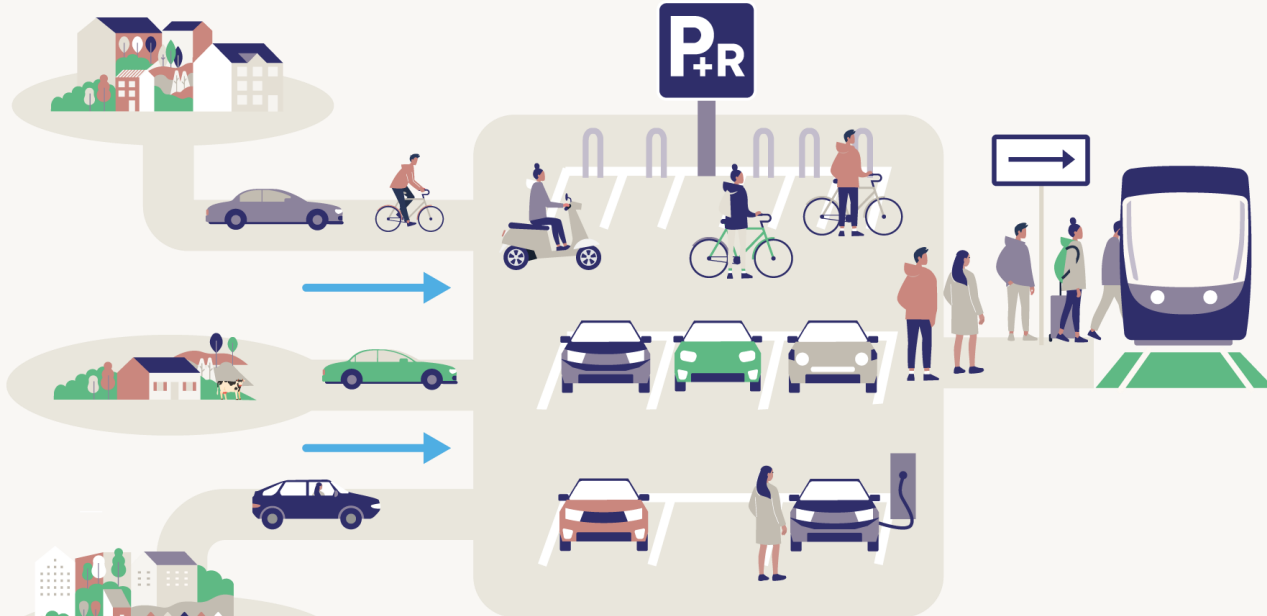


Les parkings relais : mode d'emploi

1 Je prends ma voiture ou mon vélo

2 Je me gare au parking relais

3 Je prends le tramway

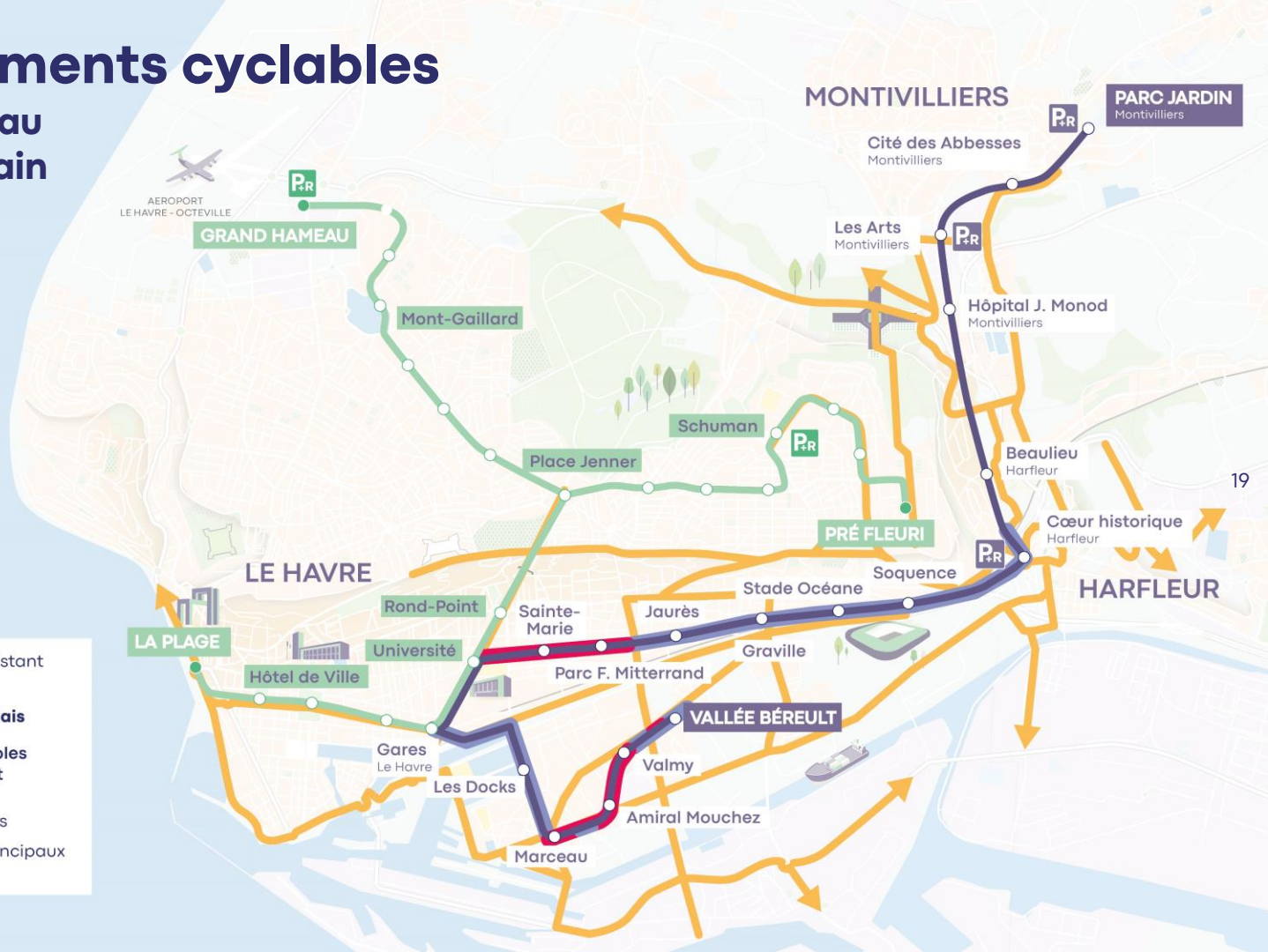


P+R gratuit pour les usagers des transports en commun

Les aménagements cyclables

Inscrits dans le réseau cyclable métropolitain

-  Réseau de tramway existant
-  Ligne C du tramway
-  Nouveaux parkings-relais
- Aménagements cyclables dans le cadre du projet**
-  Zones 30
-  Itinéraires cycles dédiés
-  Itinéraires cyclables principaux existants et futurs



Le carrefour de la Brèque

STATION CŒUR HISTORIQUE (HARFLEUR)

Informations au stade des études Avant Projet (AVP)



Quai de la station

Tracé du tramway

Parking relais

Parking vélo

Itinéraires piétons

Itinéraires cyclistes

Arrêt de bus

VERS MONTIVILLIERS

STATION CŒUR HISTORIQUE

PARKING VÉLO

PARKING RELAIS

VERS LE HAVRE

VERS GONFREVILLE-L'ORCHER

20 m

STATION CŒUR HISTORIQUE (HARFLEUR)

Informations au stade des études Avant Projet (AVP)



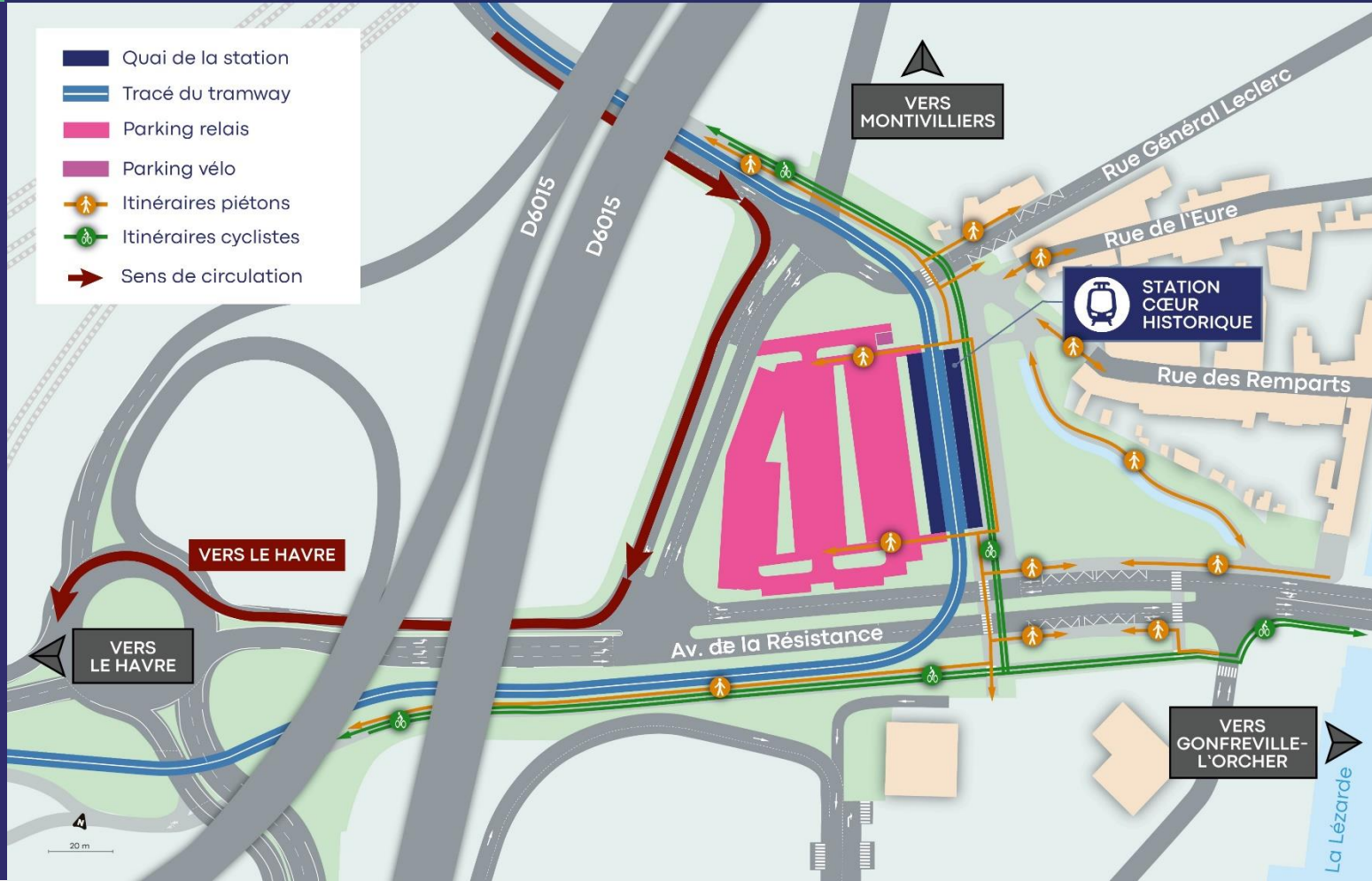
STATION CŒUR HISTORIQUE (HARFLEUR)

Informations au stade des études Avant Projet (AVP)



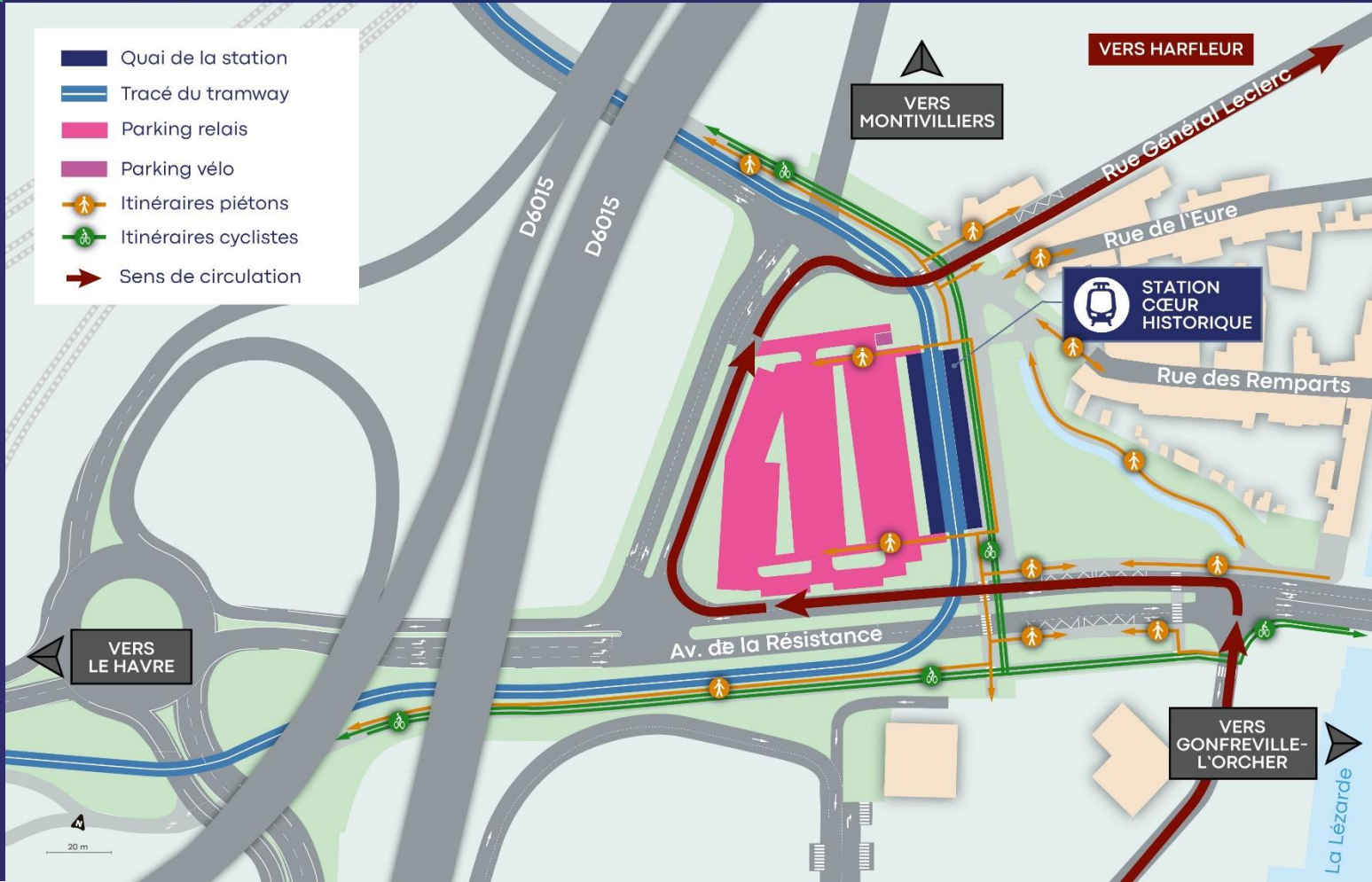
STATION CŒUR HISTORIQUE (HARFLEUR)

Informations au stade des études Avant Projet (AVP)



STATION CŒUR HISTORIQUE (HARFLEUR)

Informations au stade des études Avant Projet (AVP)



La Brèque : trafic en heure de pointe du soir (2027)

L'Hôpital Jacques Monod

Vos questions

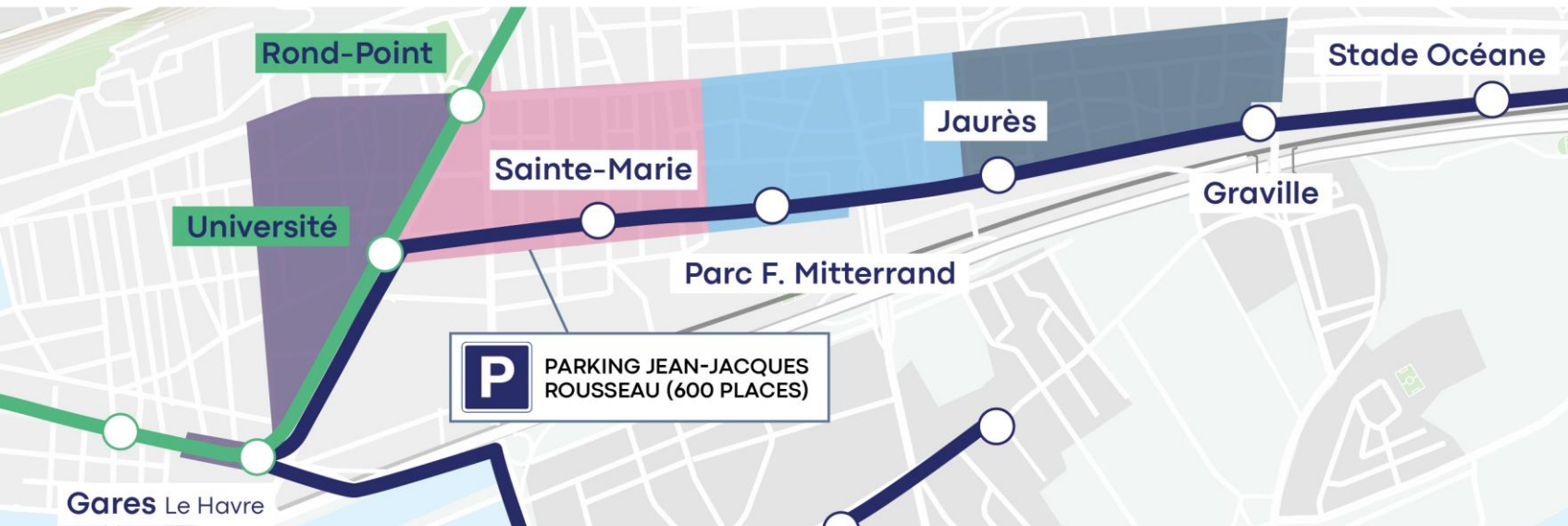


Partie 3

La desserte du Havre

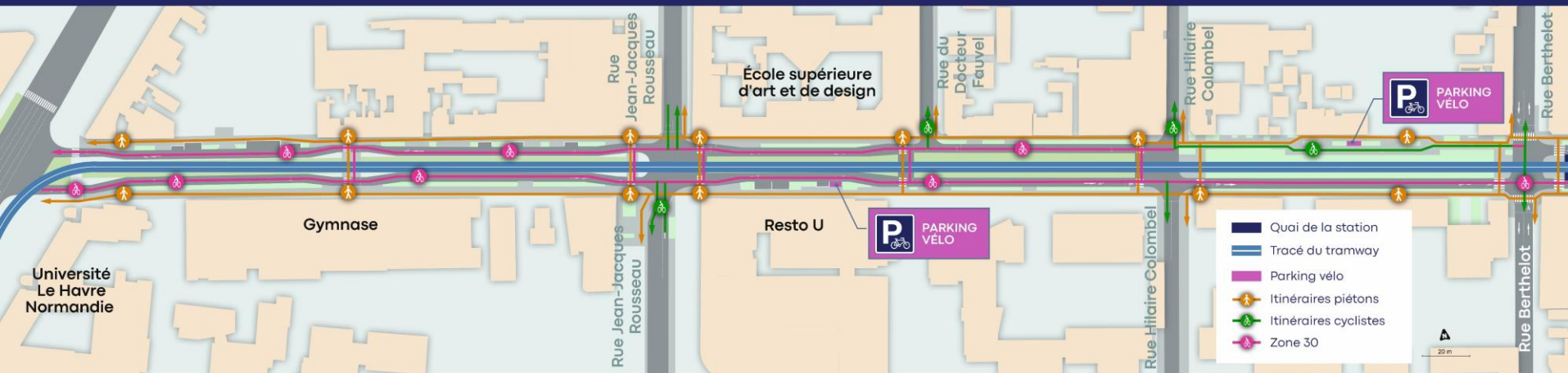


Le stationnement



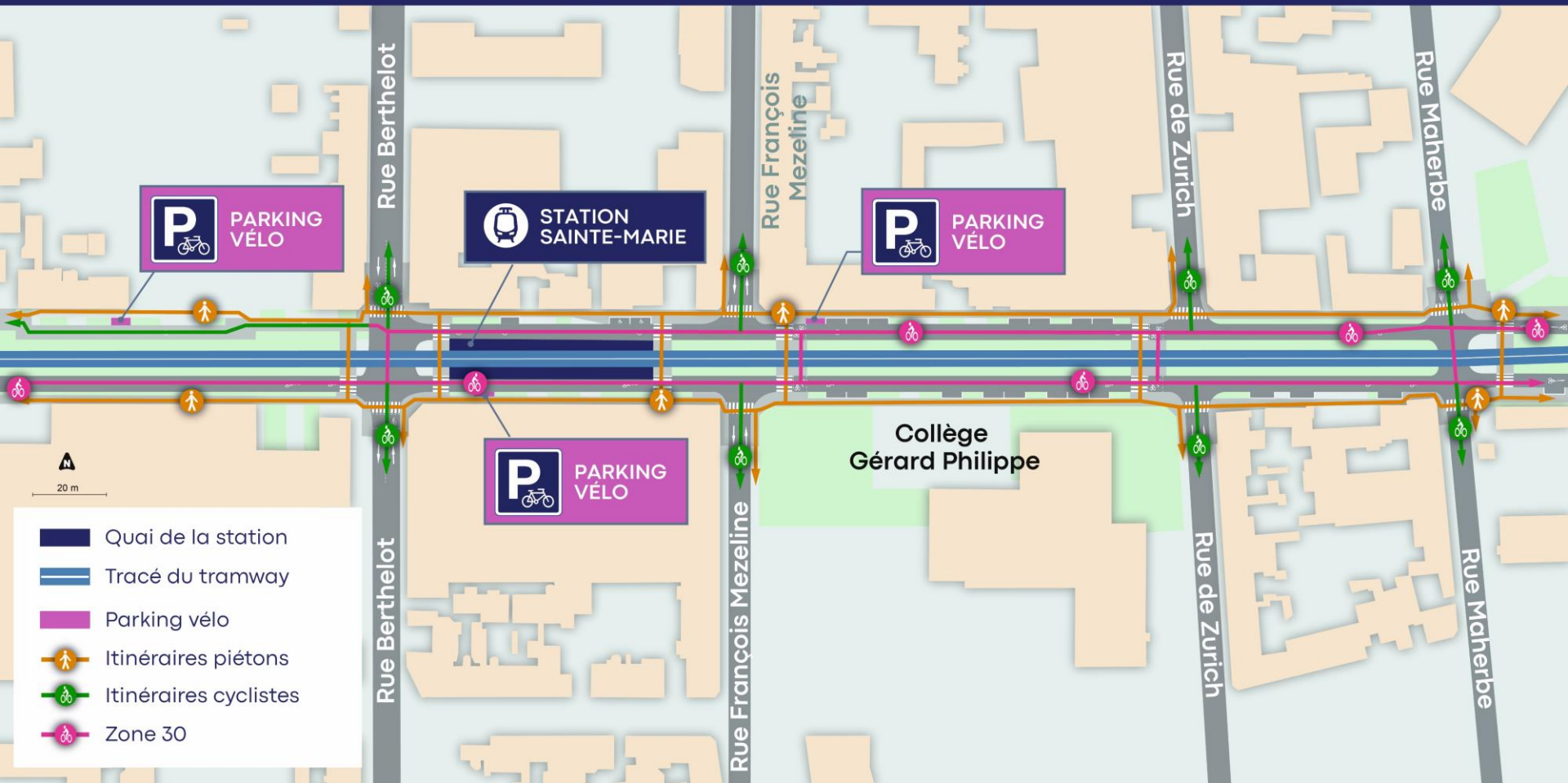
L'insertion de la plateforme rue Demidoff

RUE DEMIDOFF



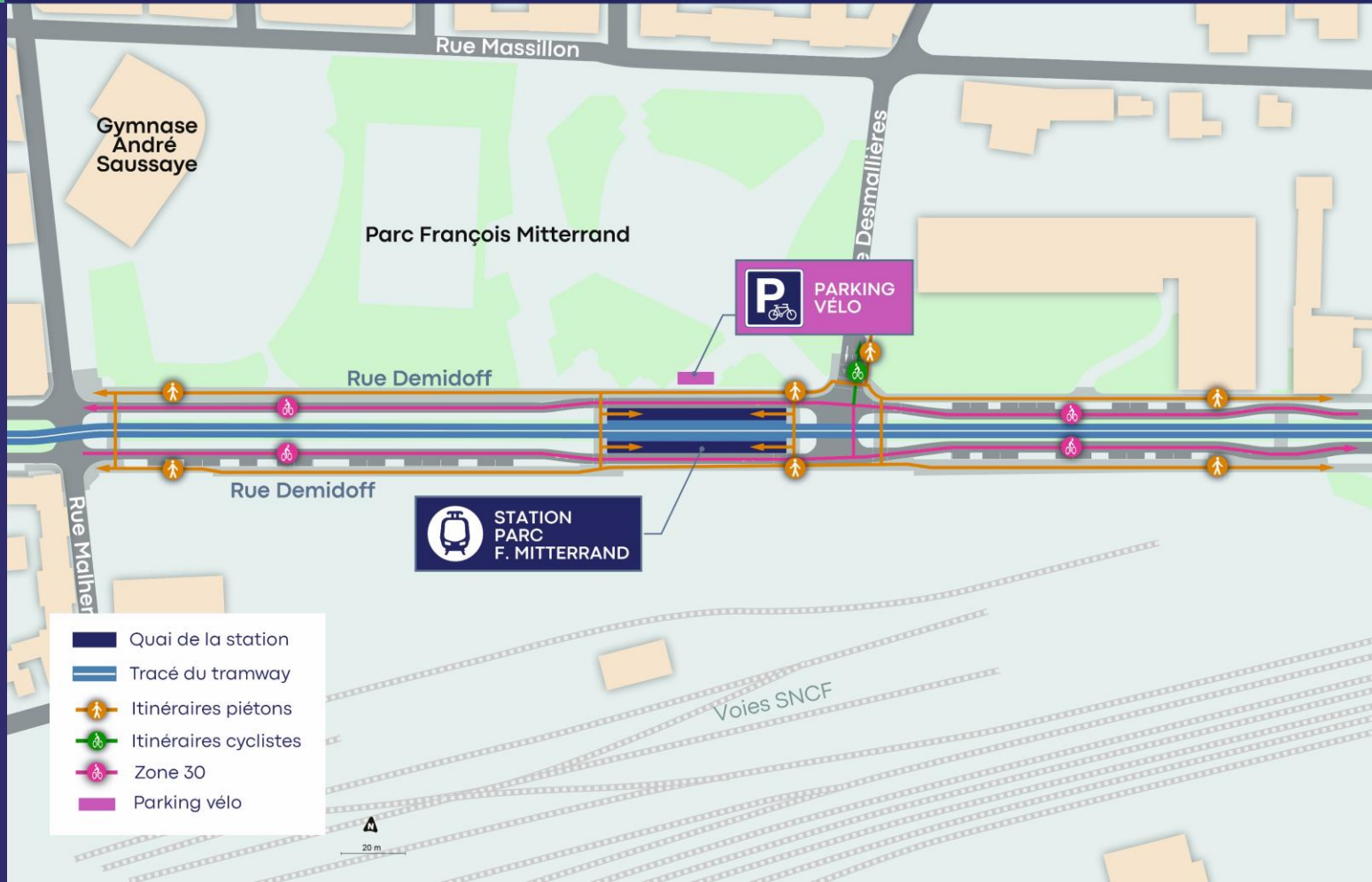
STATION SAINTE-MARIE

Informations au stade des études Avant Projet (AVP)



STATION PARC F. MITTERRAND

Informations au stade des études Avant Projet (AVP)



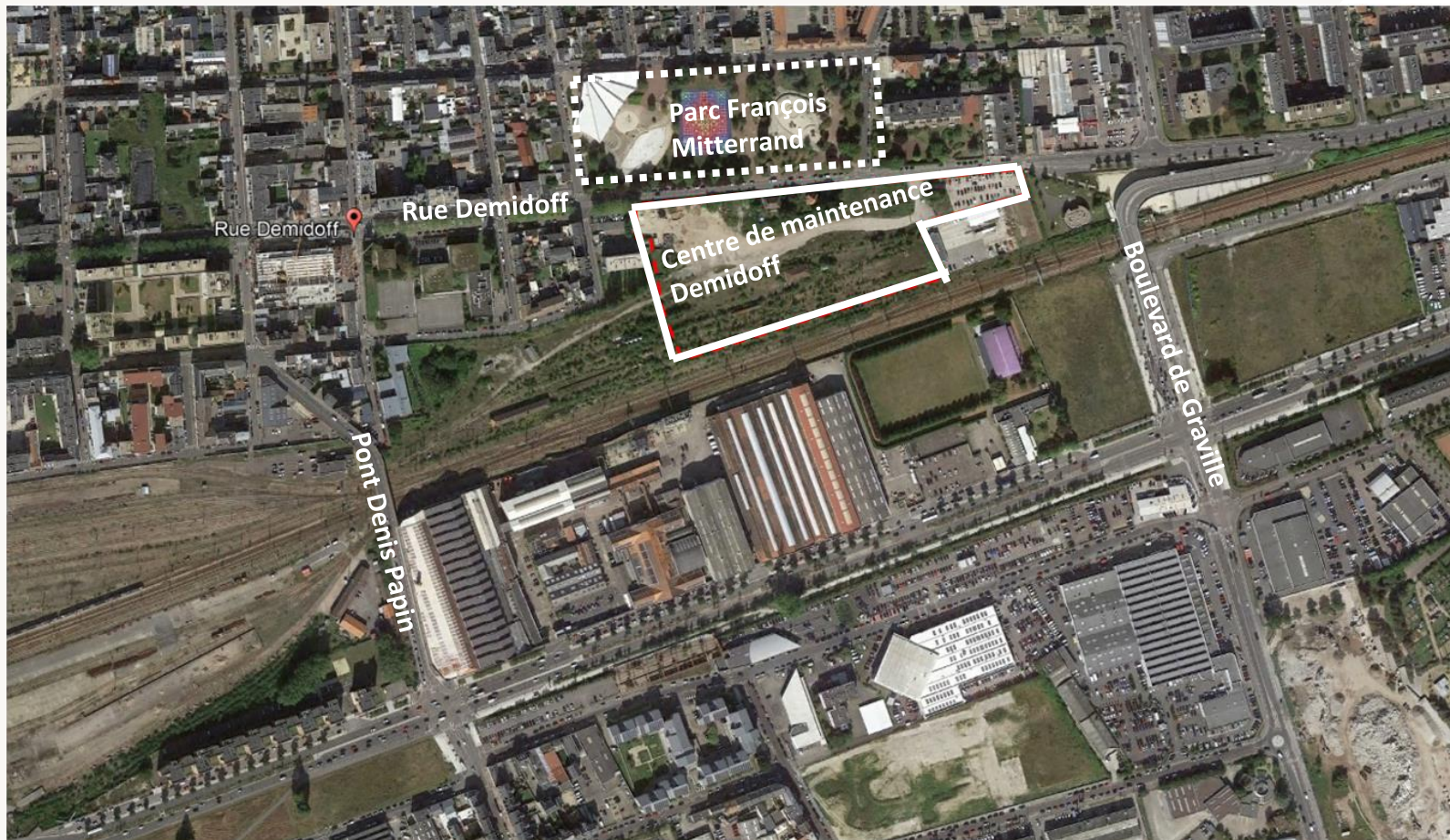
- Quai de la station
- ▬ Tracé du tramway
- ➔ Itinéraires piétons
- ➔ Itinéraires cyclistes
- ⊗ Zone 30
- Parking vélo

Le centre de maintenance Demidoff



- Rue Demidoff sur une ancienne parcelle SNCF
- Nettoyage et entretien des nouvelles rames
- Toiture végétalisée, récupération des eaux de pluie, panneaux solaires, isolation acoustique

Le centre de maintenance Demidoff

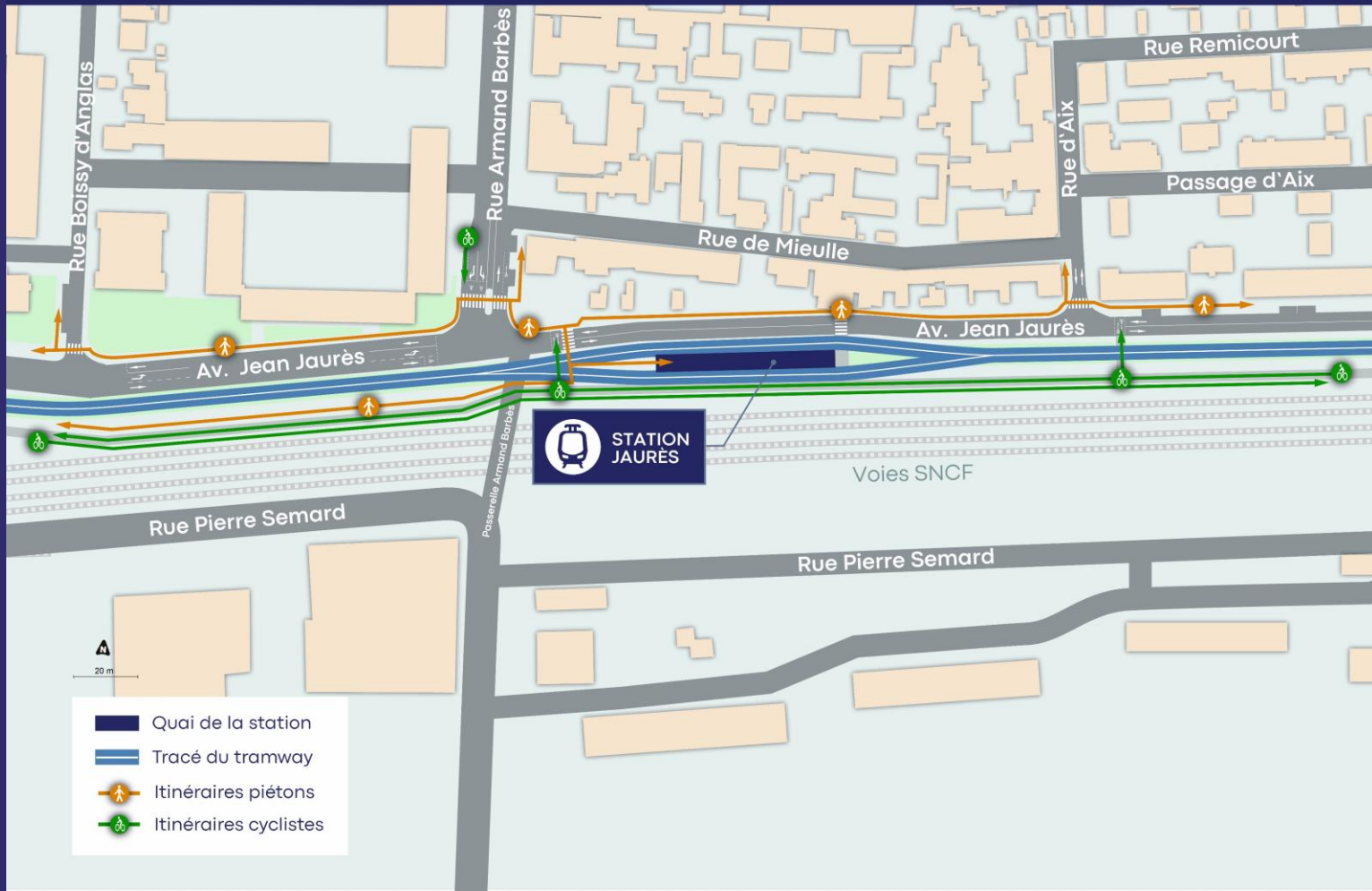


Le centre de maintenance Demidoff



STATION JAURÈS

Informations au stade des études Avant Projet (AVP)



STATION GRAVILLE (LE HAVRE)

Informations au stade des études Avant Projet (AVP)



- Quai de la station
- Tracé du tramway
- Itinéraires piétons
- Itinéraires cyclistes
- Parking vélo

STATION STADE OCÉANE (LE HAVRE)

Informations au stade des études Avant Projet (AVP)



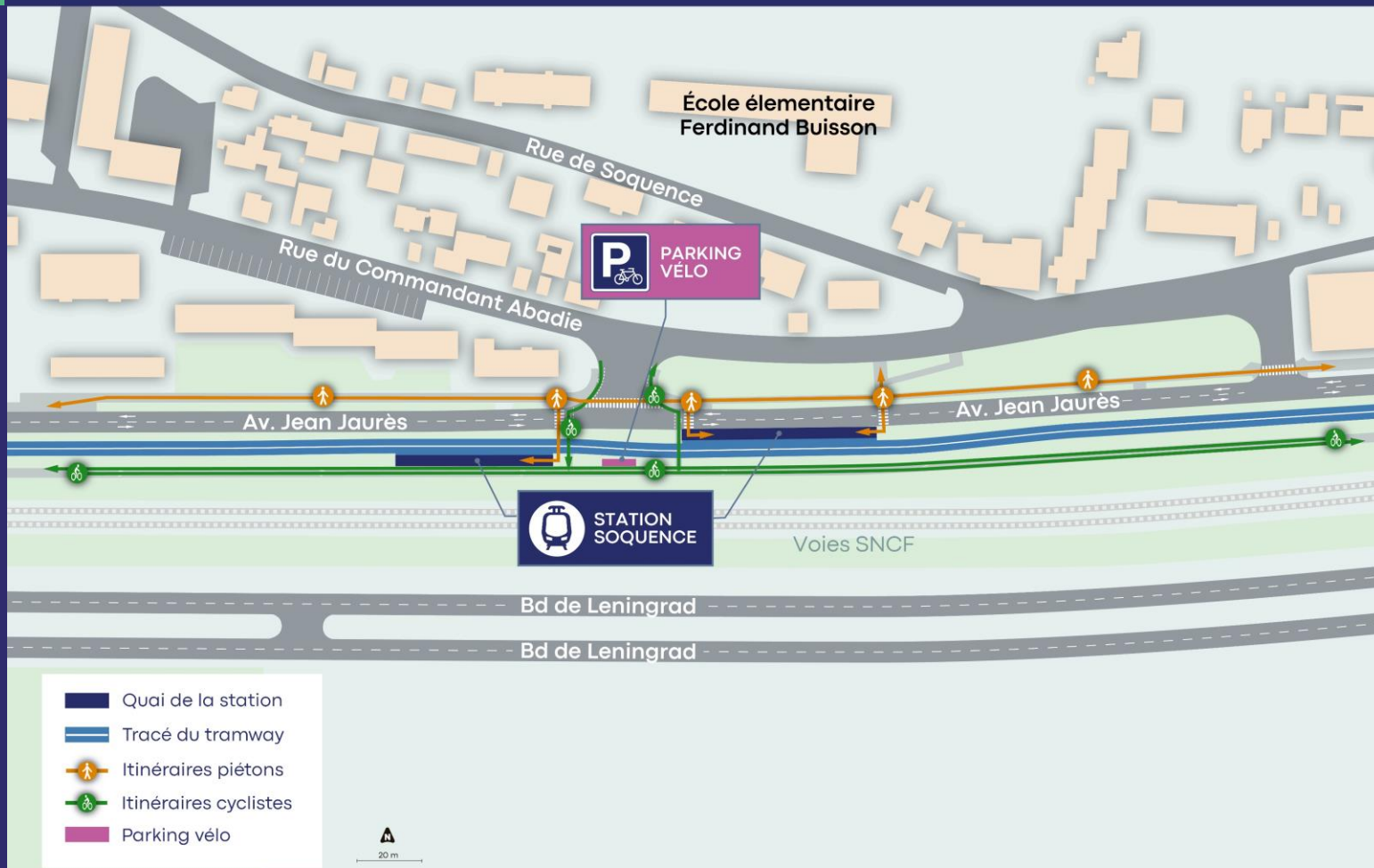
- Quai de la station
- Tracé du tramway
- Parking vélo
- Itinéraires piétons
- Itinéraires cyclistes

Station Stade Océane



STATION SOQUENCE

Informations au stade des études Avant Projet (AVP)



Vos interrogations



- Quel est l'impact sonore du tramway ?
- Quels seront les impacts des travaux ?
- Comment seront informés les riverains durant les travaux ?
- Quand sera fermée la LER ?
Quelles seront les solutions de transport pour les usagers de la LER durant les travaux ?

Vos questions



Conclusion

La prochaine réunion

VISIOCONFERENCE EN LIGNE

Le 17 octobre à 18h30

Lien de connexion à la visioconférence

Zoom à retrouver sur le site internet

Tramwaylehavremetro.fr

PROJET
D'EXTENSION
DU RÉSEAU DE TRAMWAY

Tramwaylehavremetro.fr



Le territoire bouge avec vous

