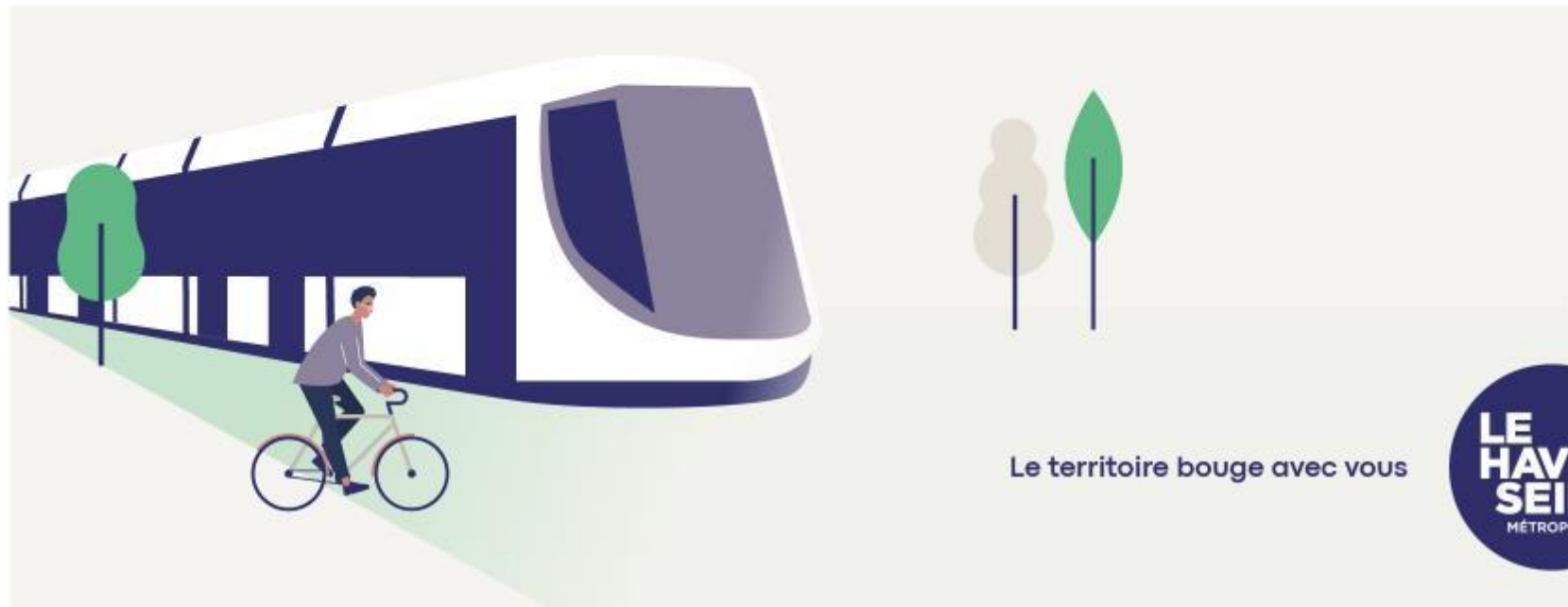


PROJET  
**D'EXTENSION**  
DU RÉSEAU DE TRAMWAY

REUNION PUBLIQUE

HARFLEUR

10 octobre 2023

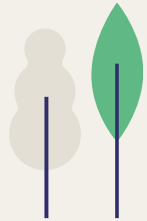


Le territoire bouge avec vous



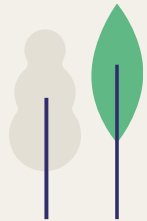
# Christine Morel

Maire d'Harfleur



# Aurélie Picque

## Modératrice

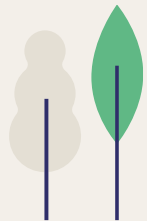


# Ordre du jour

- **Le projet d'extension du réseau de tramway**
- **Les aménagements**
  - **Vos questions**
- **La desserte d'Harfleur**
  - **Vos questions**
- **Conclusion**

# Pascal Leprettre

Vice-Président de la  
Communauté urbaine



# Partie 1

## Le projet d'extension du réseau de tramway

# Les enjeux



Le projet s'inscrit dans les ambitions de la Communauté urbaine.

- Proposer un **cadre de vie** de qualité
- Rapprocher **les habitants et les territoires**
- Favoriser le **développement économique**
- Participer à la **transition énergétique** et à l'amélioration de la **qualité de l'air**

# Les chiffres clés



**14 km**  
de nouvelles voies



**17**  
nouvelles stations



**3**  
nouveaux  
parkings-relais



**10 min**  
entre la station Vallée  
Béreult et la gare du Havre



**25 000**  
voyageurs  
par jour



**1 tramway**  
toutes les **10** minutes  
en journée



**16 min**  
entre la station  
Cœur Historique et  
la gare du Havre



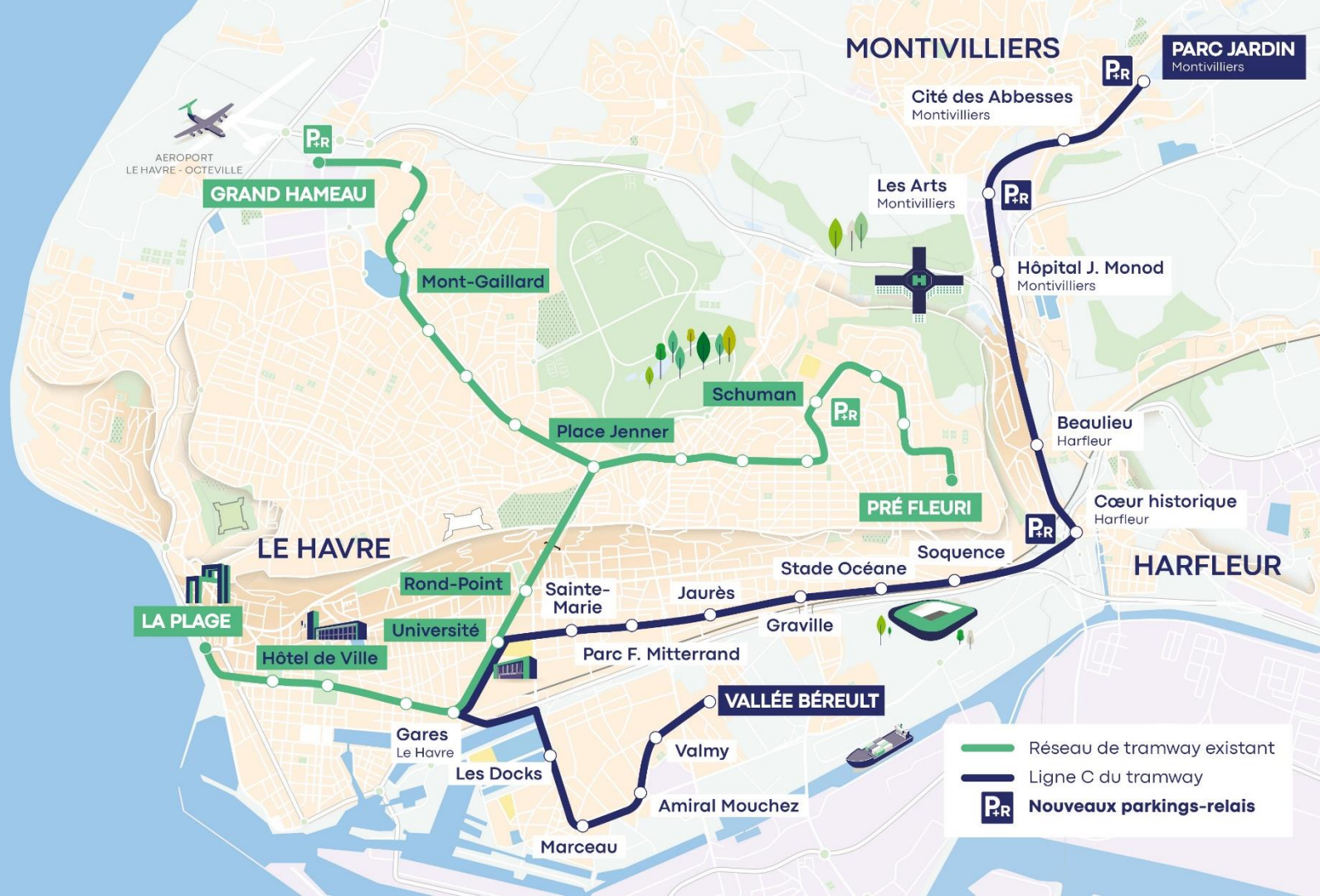
Des aménagements  
pour les vélos

toutes les  
**15 à 30** minutes  
tôt le matin et tard le soir








**- de 25 min**  
entre la station Cité des Abbesses  
et la gare du Havre





# Un tramway en correspondance avec les lignes de bus

-  Réseau de tramway existant
-  Ligne C du tramway
-  Nouveaux parkings-relais
-  Correspondances avec le réseau de bus
-  Direction des lignes de bus



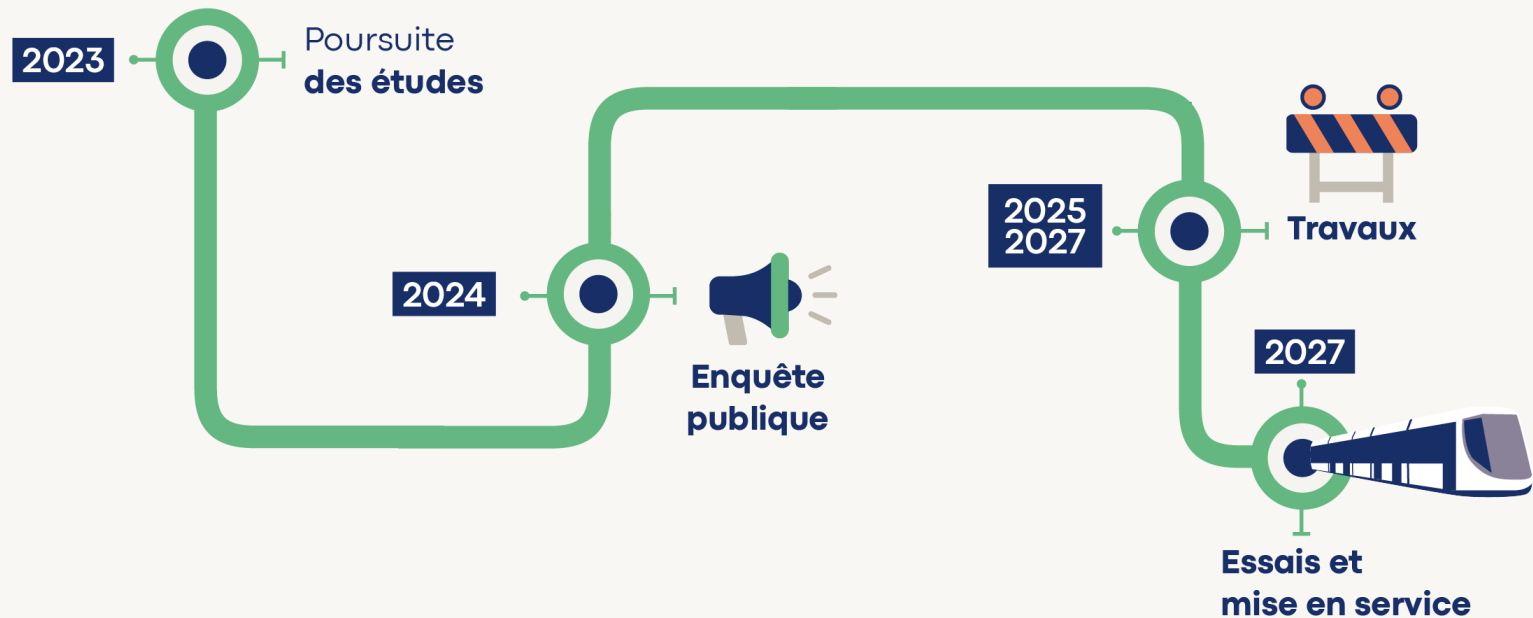


# Une mobilité durable



- Un tramway 100% électrique
- Report modal de la voiture vers les transports en commun
- Investissement carbone amorti en moins de 12 ans
- Bilan arbres du projet positif

# Les prochaines étapes



# L'enquête publique

- Prévus en 2024
- Dans le cadre de la **déclaration d'utilité publique** du projet
- **Dossier d'enquête publique** mis à disposition du public
- Commission d'enquête : **recueil des observations du public**
- Issue possible : déclaration d'utilité publique et **début des travaux**

# Partie 2

## Les aménagements

# La végétalisation



- 47 200 m<sup>2</sup> de nouveaux espaces paysagers (soit 6,7 terrains de foot)
- 56 % de la plateforme tramway engazonnée
- 94 % de la plateforme tramway perméable
- Bilan arbres du projet positif : **+300 arbres**



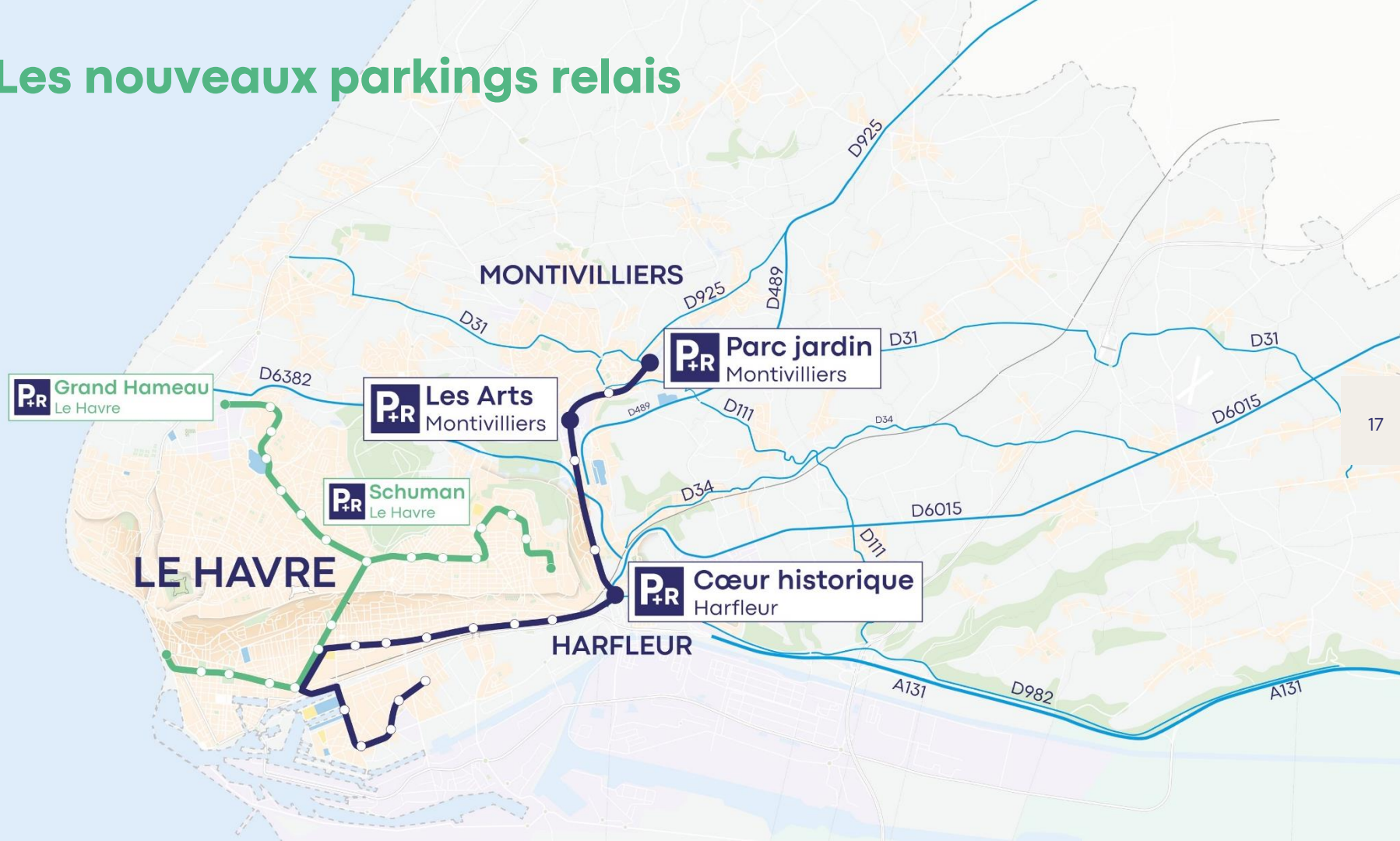
# Les stations de tramway



- 17 nouvelles stations
- Une **accessibilité** adaptée aux Personnes à Mobilité Réduite (PMR)
- Un aménagement des quais et un design du mobilier dans la **continuité des stations existantes**



# Les nouveaux parkings relais

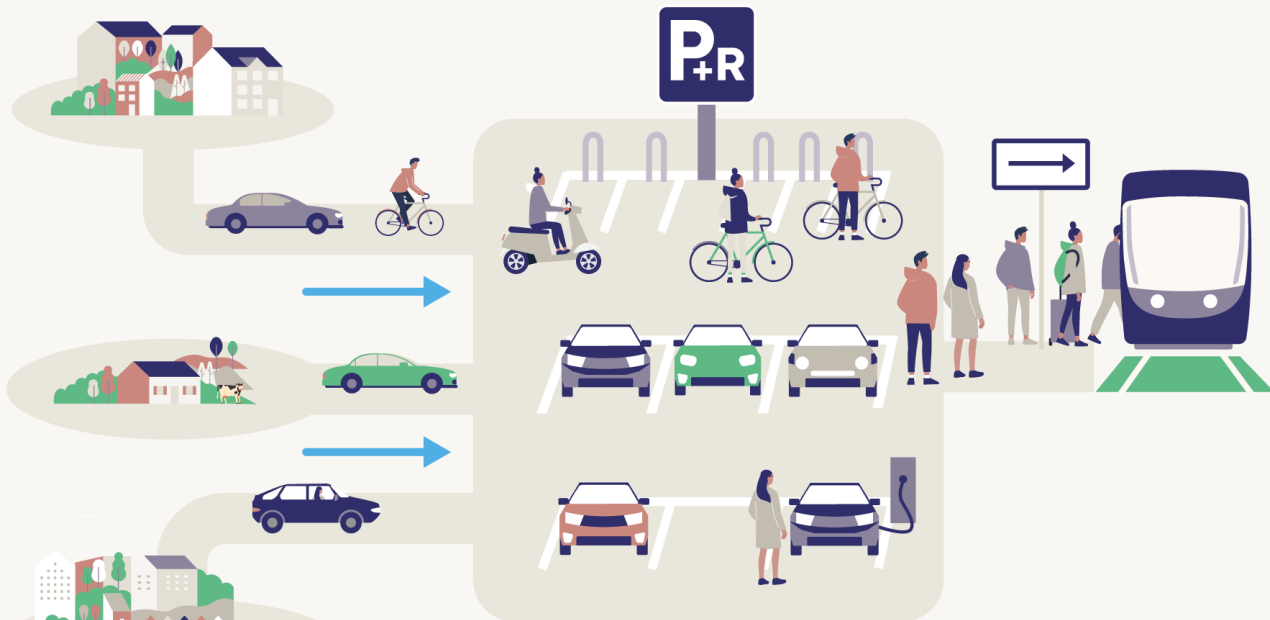


# Les parkings relais : mode d'emploi

**1** Je prends ma voiture ou mon vélo

**2** Je me gare au parking relais

**3** Je prends le tramway



**P+R gratuit pour les usagers des transports en commun**

# Le réseau cyclable

-  Réseau de tramway existant
-  Ligne C du tramway
-  Nouveaux parkings-relais
-  Itinéraires cyclables principaux existants et futurs
-  en lien avec la ligne C

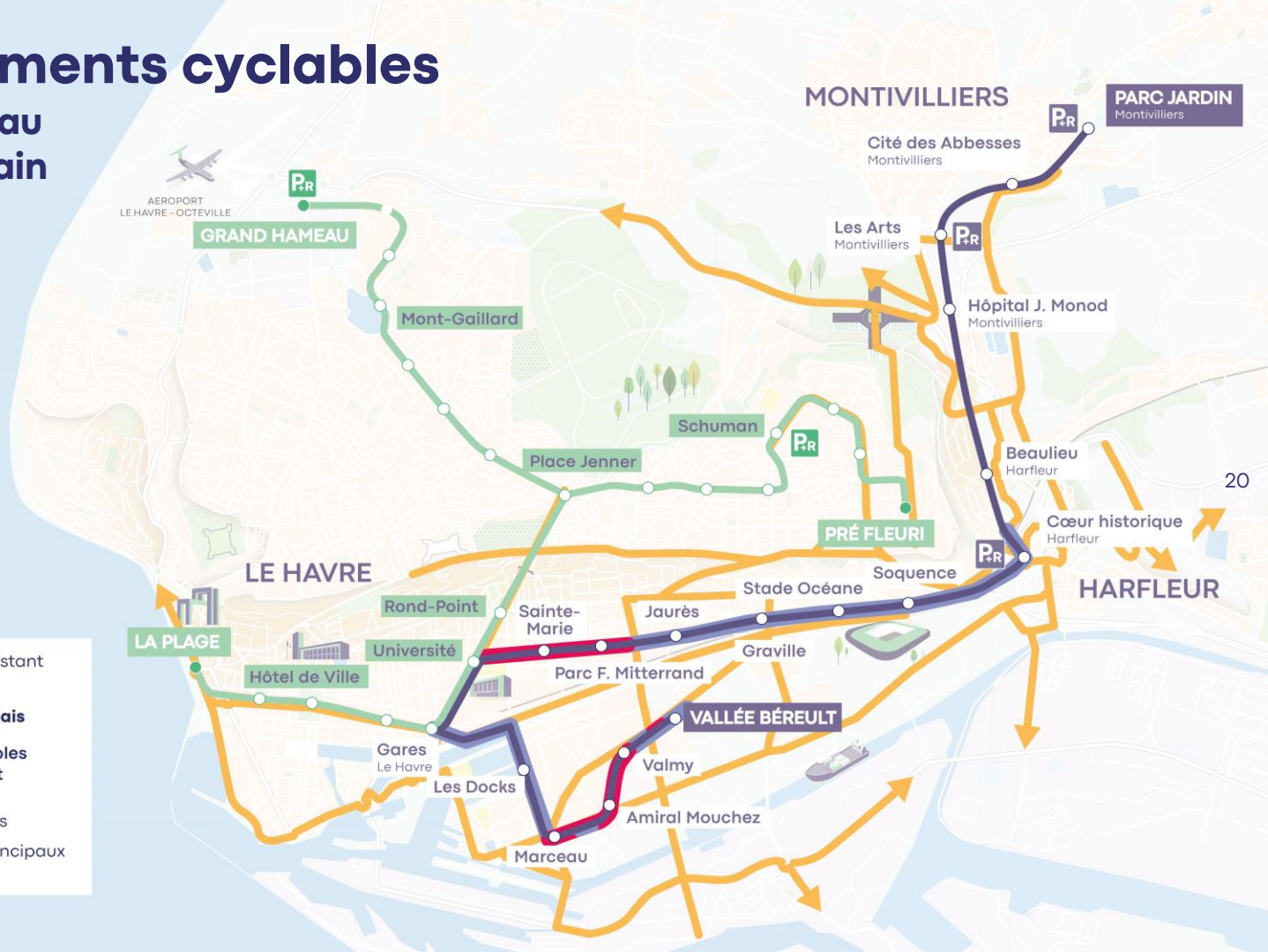




# Les aménagements cyclables

Inscrits dans le réseau cyclable métropolitain

-  Réseau de tramway existant
-  Ligne C du tramway
-  Nouveaux parkings-relais
- Aménagements cyclables dans le cadre du projet**
-  Zones 30
-  Itinéraires cycles dédiés
-  Itinéraires cyclables principaux existants et futurs



# Le carrefour de la Brèque

# STATION CŒUR HISTORIQUE (HARFLEUR)

Informations au stade des études Avant Projet (AVP)



# STATION CŒUR HISTORIQUE (HARFLEUR)

Informations au stade des études Avant Projet (AVP)





# STATION CŒUR HISTORIQUE (HARFLEUR)

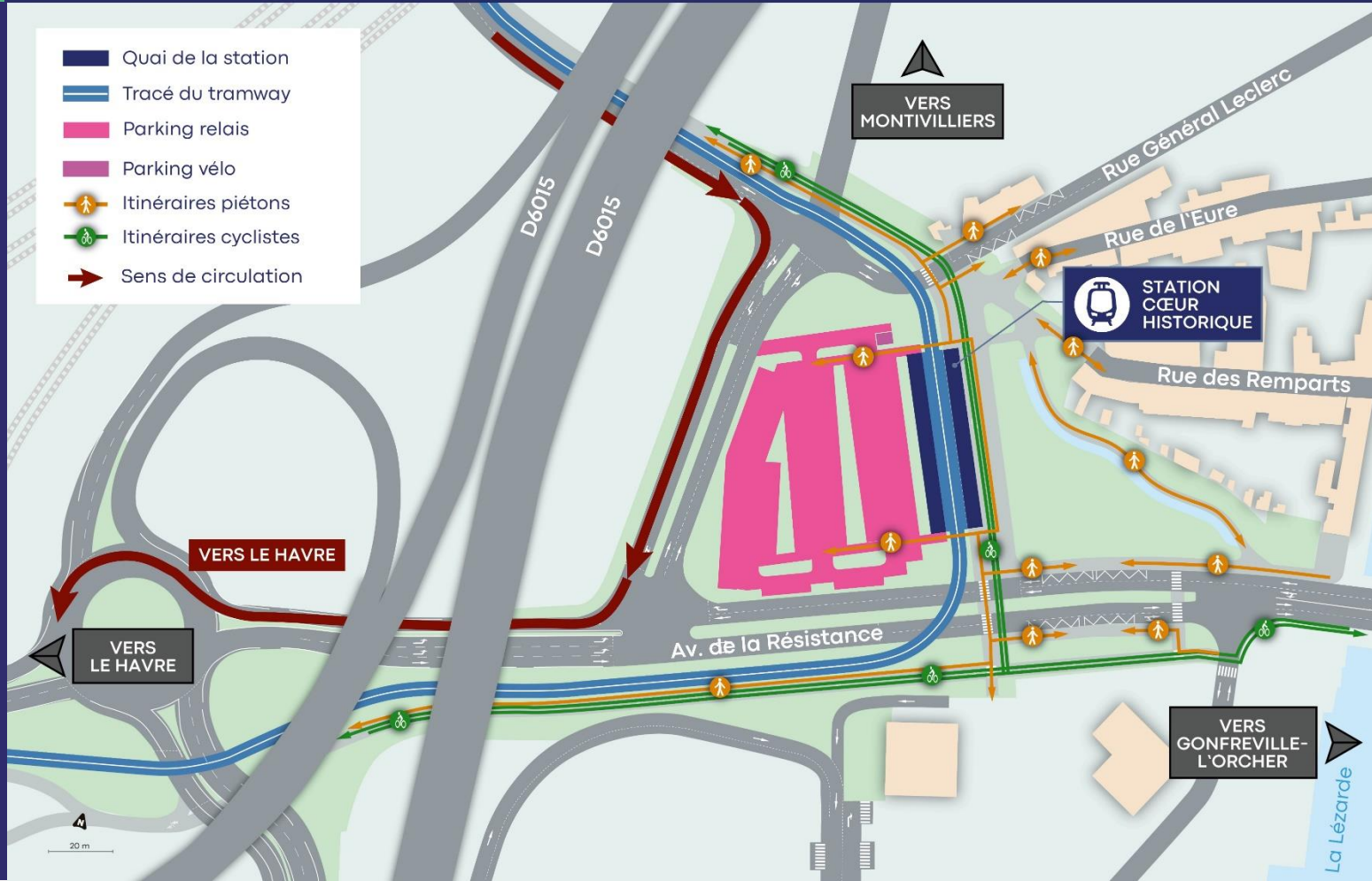
Informations au stade des études Avant Projet (AVP)





# STATION CŒUR HISTORIQUE (HARFLEUR)

Informations au stade des études Avant Projet (AVP)



# STATION CŒUR HISTORIQUE (HARFLEUR)

Informations au stade des études Avant Projet (AVP)



# La Brèque : trafic en heure de pointe du soir (2027)

# L'Hôpital Jacques Monod



# Vos questions



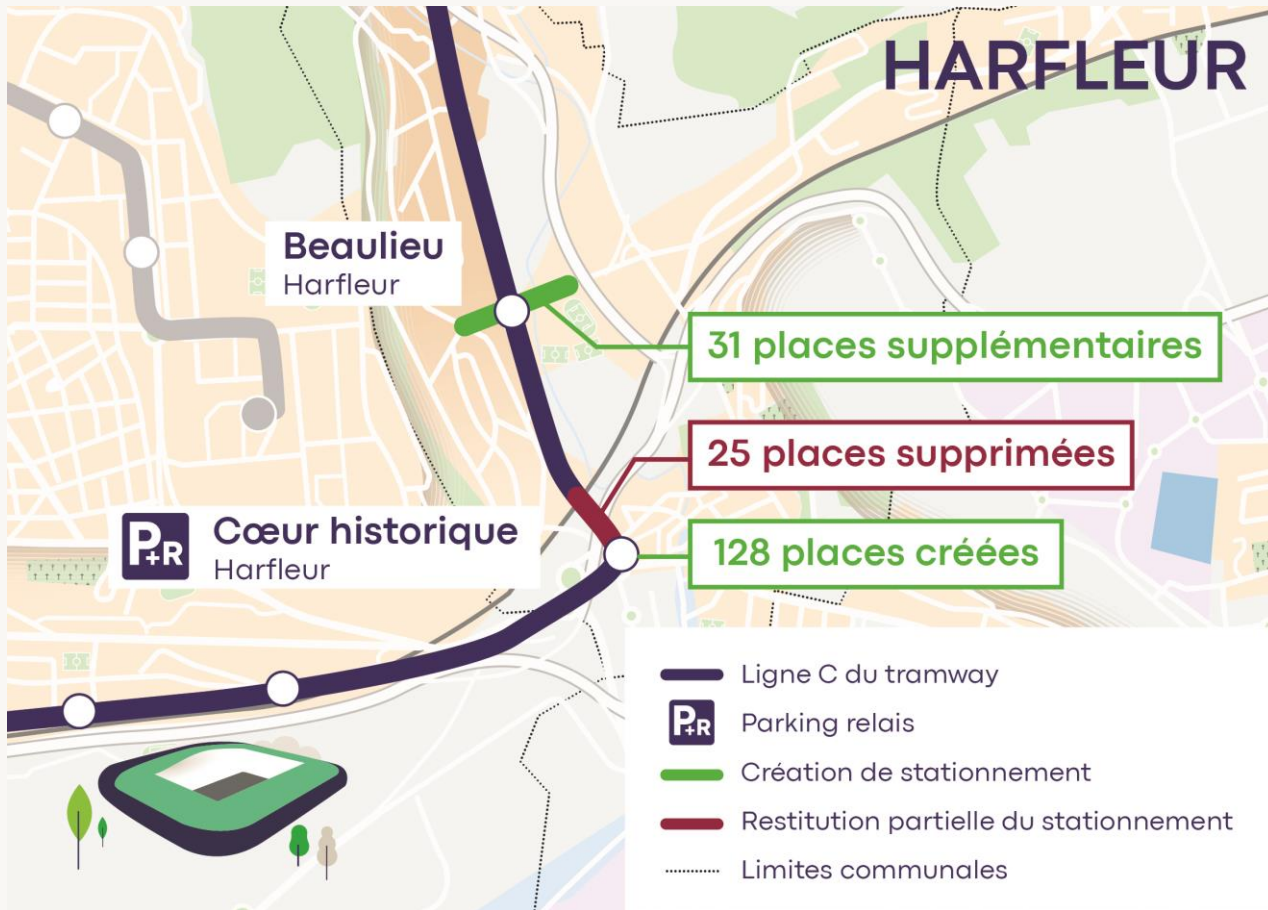
# Partie 3

## La desserte d'Harfleur





# Le stationnement





# STATION CŒUR HISTORIQUE (HARFLEUR)

Informations au stade des études Avant Projet (AVP)





# Station Cœur Historique





# STATION BEAULIEU (HARFLEUR)

Informations au stade des études Avant Projet (AVP)



# Vos interrogations



- Quel est l'impact sonore du tramway ?
- Quels seront les impacts des travaux ?
- Comment seront informés les riverains durant les travaux ?
- Quand sera fermée la LER ?  
Quelles seront les solutions de transport pour les usagers de la LER durant les travaux ?



# Vos questions



# Conclusion

# Les prochaines réunions publiques

## LE HAVRE

Le 11 octobre  
à 18h30

Salle des fêtes  
de Gravelle

## EN LIGNE

Le 17 octobre  
à 18h30

Lien de connexion à la  
visioconférence à  
retrouver sur le site  
internet

[Tramwaylehavremetro.fr](https://www.tramwaylehavremetro.fr)

PROJET  
**D'EXTENSION**  
DU RÉSEAU DE TRAMWAY

**Tramwaylehavremetro.fr**



Le territoire bouge avec vous

